

地震へ備える保険は万全ですか？

～地震保険・地震火災特約(地震火災50プラン)・地震危険等上乗せ特約のご案内～

火災保険の基礎知識

- 地震・噴火またはこれらにより発生した津波(以下「地震等」といいます。)による損害は、火災保険では補償されません。
- 地震等を原因とする火災によって生じた損害も、火災保険では補償されません。

基本となる備え

地震保険

地震等を原因とする **火災・損壊・埋没・流失** によって損害が生じた場合に、最大で火災保険金額の **50%** まで補償することができます。

(注) 保険金額は、保険の対象が建物の場合5,000万円、家財の場合は1,000万円が限度となります。
(他契約がある場合や共同住宅の場合等、一部限度額が異なる場合があります。)



地震による倒壊

阪神・淡路大震災1995年
(日本損害保険協会提供)

噴火による災害

有珠山噴火2000年
(日本損害保険協会提供)

津波による災害

東日本大震災2011年

火災保険金額
100%

備えの状況



グレードアップできる 選べる 2種類の備え

地震保険金と特約保険金の合計で100%の補償があれば、保険金で建物の再築や家財の再購入ができます。

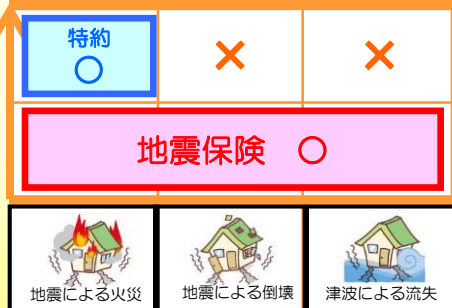
地震火災特約(地震火災50プラン)

地震等を原因とする**火災**によって損害が生じた場合に、地震保険と合わせて、最大で火災保険金額の**100%***まで補償することができる特約です。

※地震保険金50%+地震火災費用保険金5%+特約保険金45%

火災保険金額
100%

備えの状況



地震危険等上乗せ特約

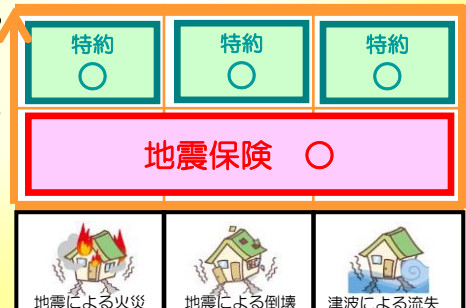
地震等を原因とする**火災・損壊・埋没・流失**によって損害が生じた場合に、地震保険と合わせて、最大で火災保険金額の**100%***まで補償することができる特約です。

※地震保険金50%+特約保険金50%

※地震等を原因とする火災の場合は、上記に加えて、地震火災費用保険金5%をお支払いします。

火災保険金額
100%

備えの状況



© JAPAN-DA

(注) 上記の「備えの状況」は、火災保険金額の50%で地震保険を付帯した場合に、お支払いする保険金の額が最大となるケースを表記しています。また、ご契約いただく条件などによっては、上記特約をセットできない場合があります。各特約をセットいただく条件や保険金をお支払いする場合、お支払いする保険金の額の詳細は、必ずご契約のしおりで確認してください。

地震危険等上乗せ特約の保険料例(地震保険金額1,000万円、保険期間1年の場合)

地震保険の建築年割引が適用された建物および家財

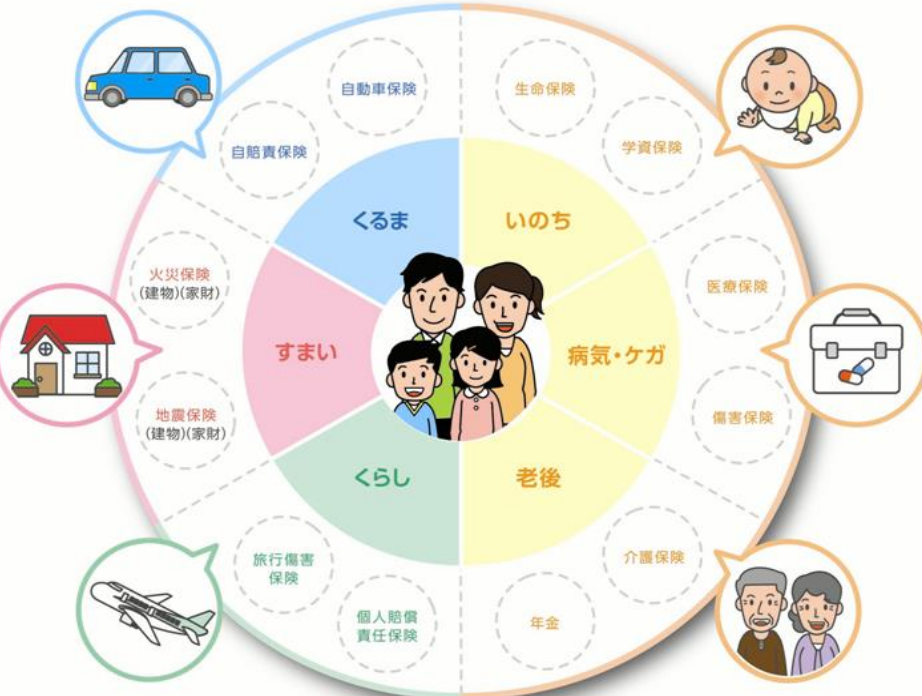
所在地	M・T構造	H構造
	特約保険料	特約保険料
北海道	11,200円	24,170円
宮城県	16,070円	32,850円
東京都	39,830円	64,580円
愛知県	26,140円	46,570円
大阪府	23,450円	42,640円
福岡県	11,200円	19,640円

地震保険の建築年割引が適用されていない建物および家財

所在地	M・T構造	H構造
	特約保険料	特約保険料
北海道	29,000円	62,680円
宮城県	42,130円	85,270円
東京都	102,460円	168,660円
愛知県	67,930円	121,270円
大阪府	60,960円	111,050円
福岡県	28,950円	49,340円

上記は一例です。地震保険金額、所在地、適用される地震保険割引の種類によって保険料は異なりますので、詳しくは取扱代理店までお問い合わせください。また、地震火災特約(地震火災50プラン)の特約保険料等につきましても取扱代理店までお問い合わせください。

暮らしを取り巻くリスクは様々です。地震等に備える補償だけでなく、損保ジャパン日本興亜なら他にも最適な補償が見つかるかもしれません。家族の安心・安全・健康のため、この機会に全体を確認してみませんか！？



●このチラシは個人用火災総合保険にセットする「地震火災特約(地震火災50プラン)」および「地震危険等上乗せ特約」の概要を説明したものです。詳しい内容につきましては、「ご契約のしおり」をご覧ください。なお、ご不明な点は、取扱代理店または損保ジャパン日本興亜までお問い合わせください。

SOMPO ホールディングス
損害保険ジャパン日本興亜株式会社

〒160-8338 東京都新宿区西新宿1-26-1
Tel:03-3349-3111
〈公式ウェブサイト〉<http://www.sjnk.co.jp/>

お問い合わせ先